



23

DEPARTAMENTOS

5

PENTHOUSE

5

NIVELES

BRISAS OCEAN CLUB está ubicado en Marina Mazatlán, la zona de mayor plusvalía en el puerto, un lugar ideal para vivir y disfrutar de la tranquilidad.

Ya sea como inversión patrimonial o para renta a corto plazo, Brisas Ocean Club nos lleva de la mano al deseo original de volver al mar y todo el estilo de vida que lo rodea, las aventuras junto a nuestros seres queridos y la oportunidad de realizar una inversión dentro de la zona de mayor crecimiento en la región.

Ademas contamos con las siguiente amenidades:

- ☑ Acabados Premium
- ☑ Muelle Privado
- ☑ Alberca
- ☑ Roof Garden
- ☑ Vistas Panoramicas
- ☑ Seguridad 24 Hr
- ☑ Elevador

 BRISAS OCEAN CLUB  
condominios

[www.BrisasOceanClub.com](http://www.BrisasOceanClub.com)





DISFRUTA LO MEJOR DE LA VIDA





DEPARTAMENTO



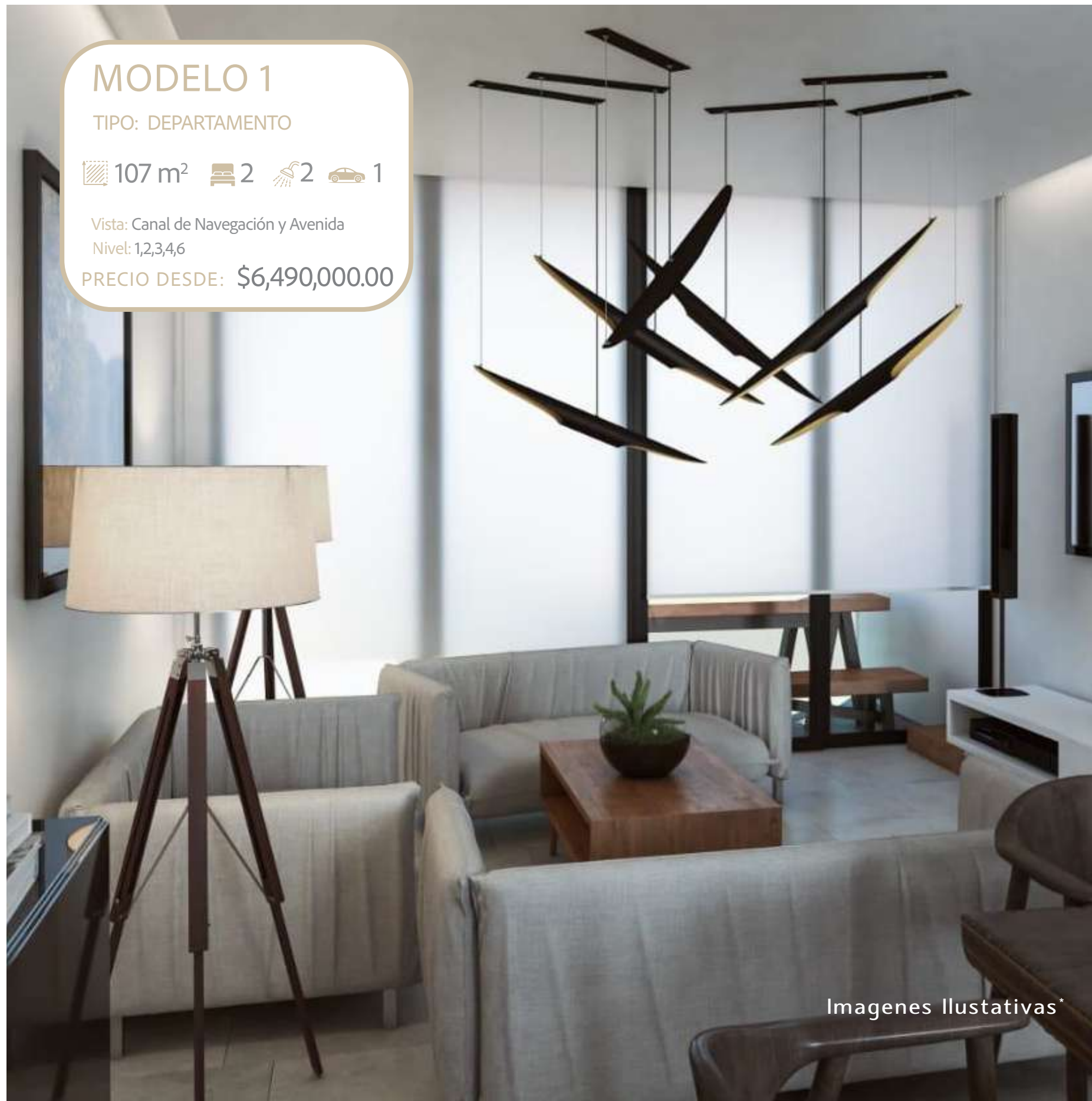
DISFRUTA DEL PRIVILEGIO DE VIVIR EN LA MARINA



Imagenes Ilustrativas\*



Imagenes Ilustrativas\*



### MODELO 1

TIPO: DEPARTAMENTO

107 m<sup>2</sup> 2 2 1

Vista: Canal de Navegación y Avenida

Nivel: 1,2,3,4,6

PRECIO DESDE: \$6,490,000.00

Imagenes Ilustrativas\*



# Departamentos Muelle



Tipo: Departamento  
Nivel: 1,2,3,4 PISO  
Vista: Canal de Navegación

107 m<sup>2</sup> 2 2 1



# MODELO F

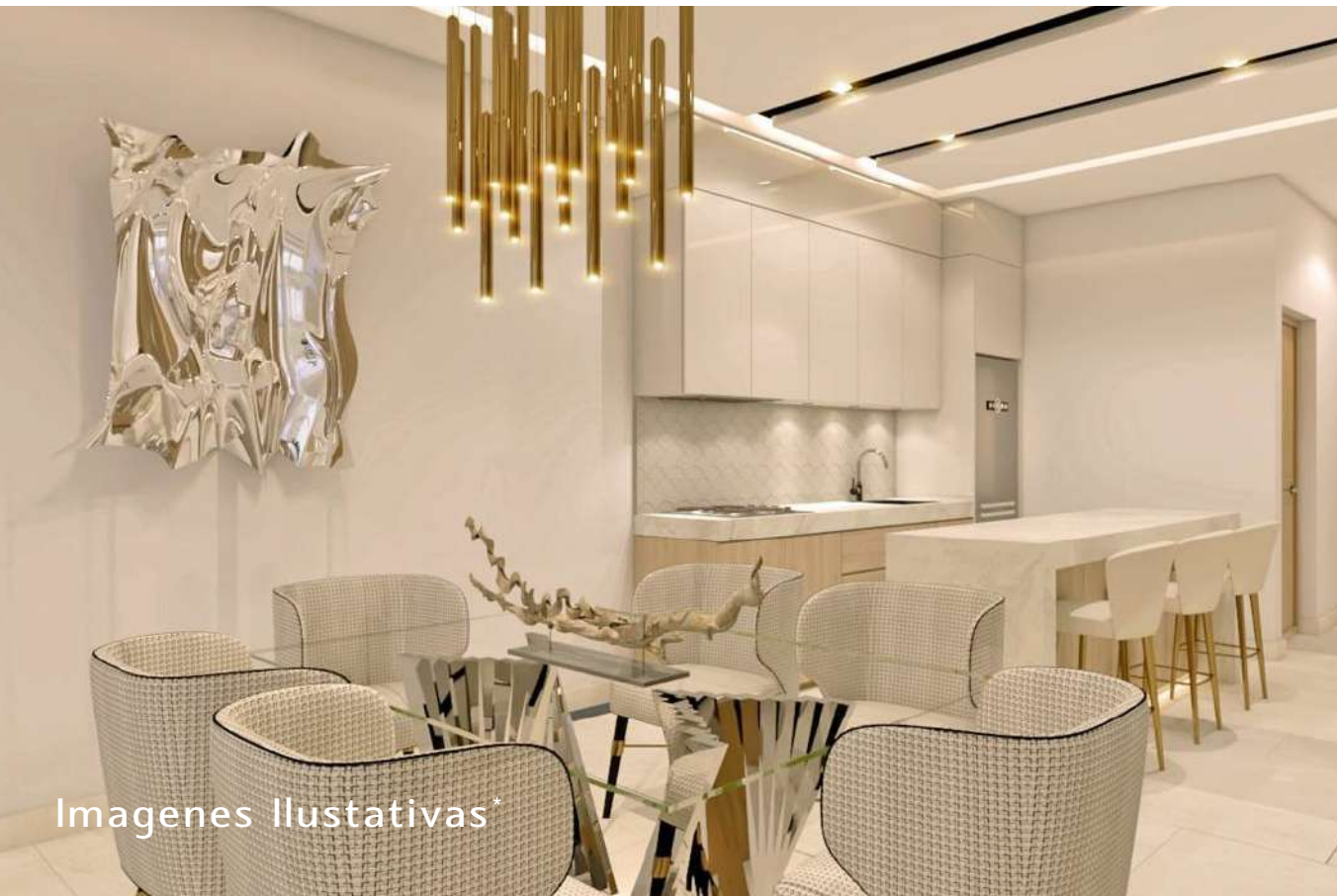
Vista: Avenida Nivel: 2,3,4,5 PISO

123 m<sup>2</sup> 2 2 1

*Departamento Avenida*





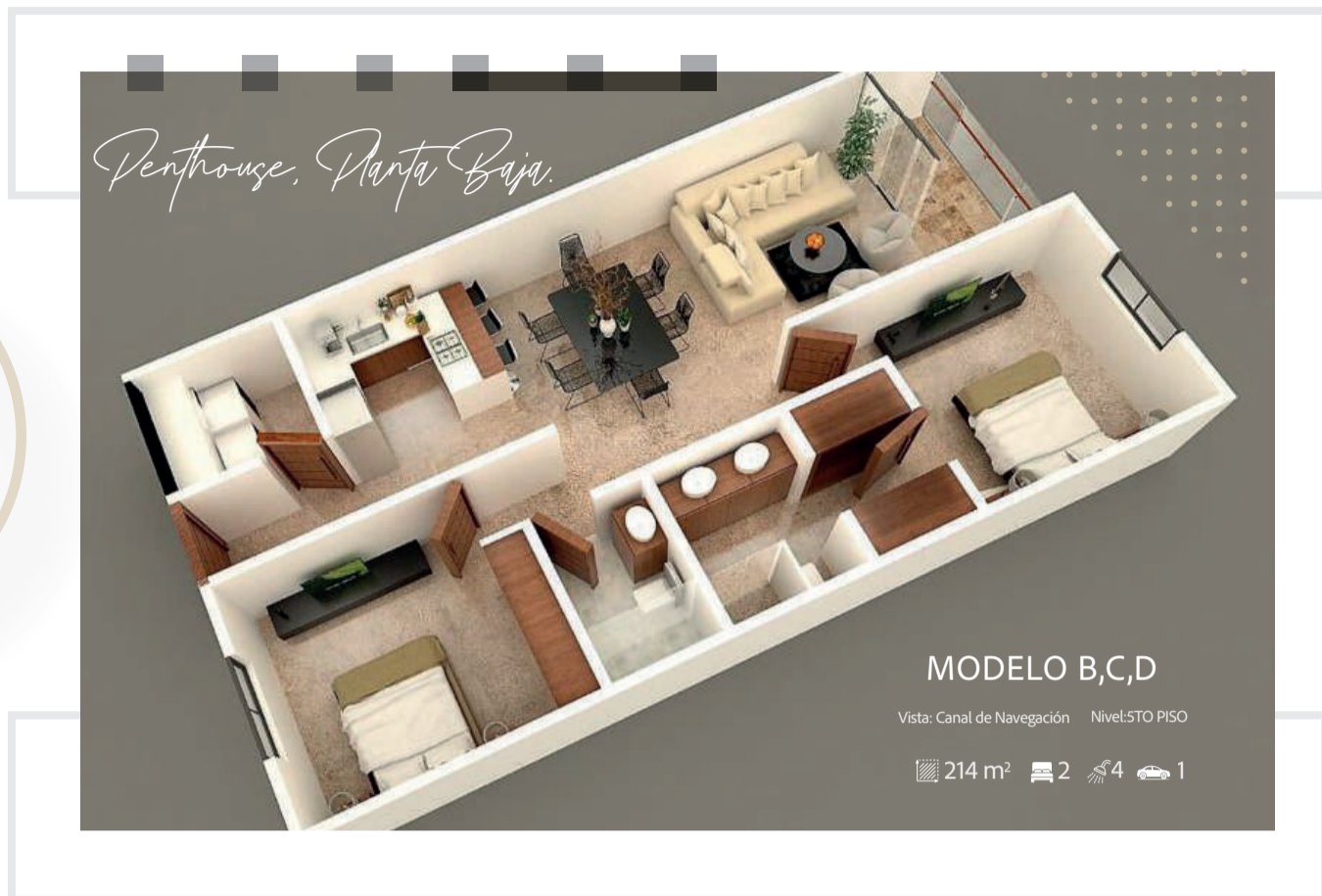


**MODELO PENTHOUSE**  
214 m<sup>2</sup> 3 y 4 3 1  
Vista: Canal de Navegación  
Nivel: 5to. Piso  
PRECIO DESDE: \$16,050,000.00



# Penthouse 3 recamaras

Disfrútalo, vívelo y pon a GENERAR LAS UTILIDADES de tu inversión en RENTAS VACACIONALES.



## CARACTERÍSTICAS :

3 Recámaras

Sala

Comedor

Cocina integral con cubierta de granito

Vestidor y baño en 2 recámaras principales

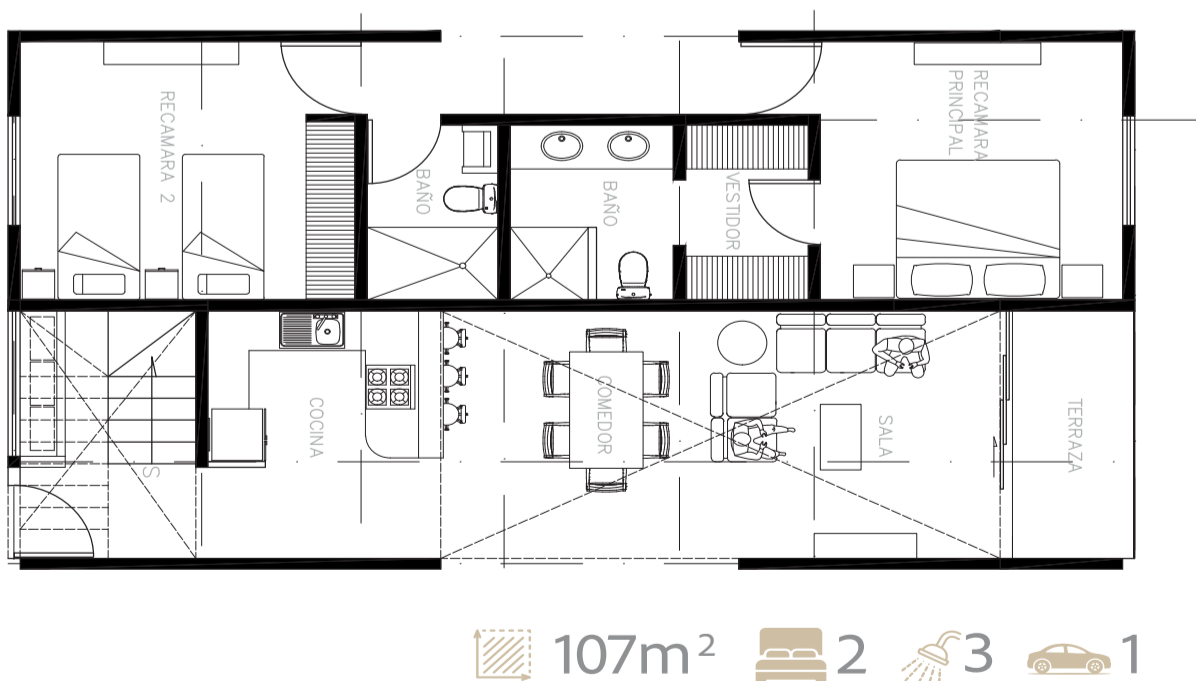
Cuarto de lavado • Closets

Terraza

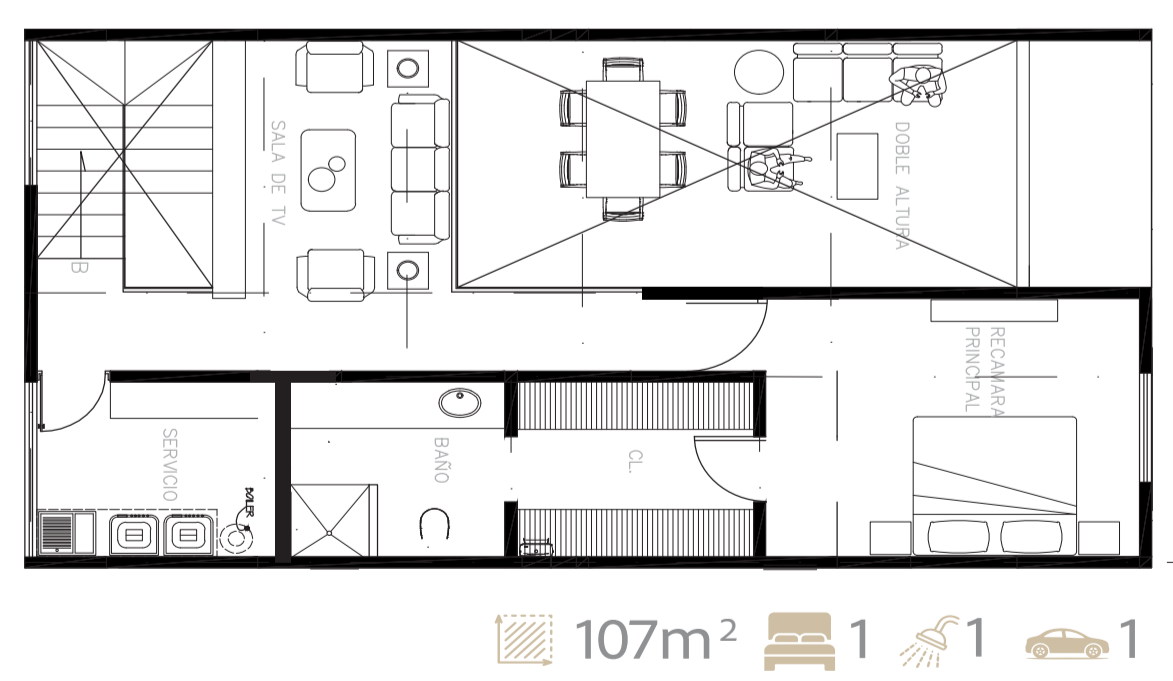
Cuarto de TV

Cajón de estacionamiento

## MODELO B,C,D 214m<sup>2</sup>



Vista: Canal de Navegación Nivel: 5 Piso Planta: Baja



Vista: Canal de Navegación Nivel: 5 Piso Planta: Alta

CARACTERÍSTICAS : 3 Recámaras | Sala | Comedor | Cocina integral con cubierta de granito | Vestidor y baño en 2 recámaras principales | Cuarto de lavado • Closets | Terraza | Cuarto de TV | Cajón de estacionamiento



# Penthouse 4 recamaras

INVERSIÓN DE ALTO RENDIMIENTO  
DOS DEPARTAMENTOS EN UNO (SISTEMA LOCKOFF) | 4 RECAMARAS

## CARACTERÍSTICAS :

4 Recámaras

Sala

Comedor

Cocina integral con cubierta de granito

Vestidor y baño en 2 recámaras principales

Cuarto de lavado • Closets

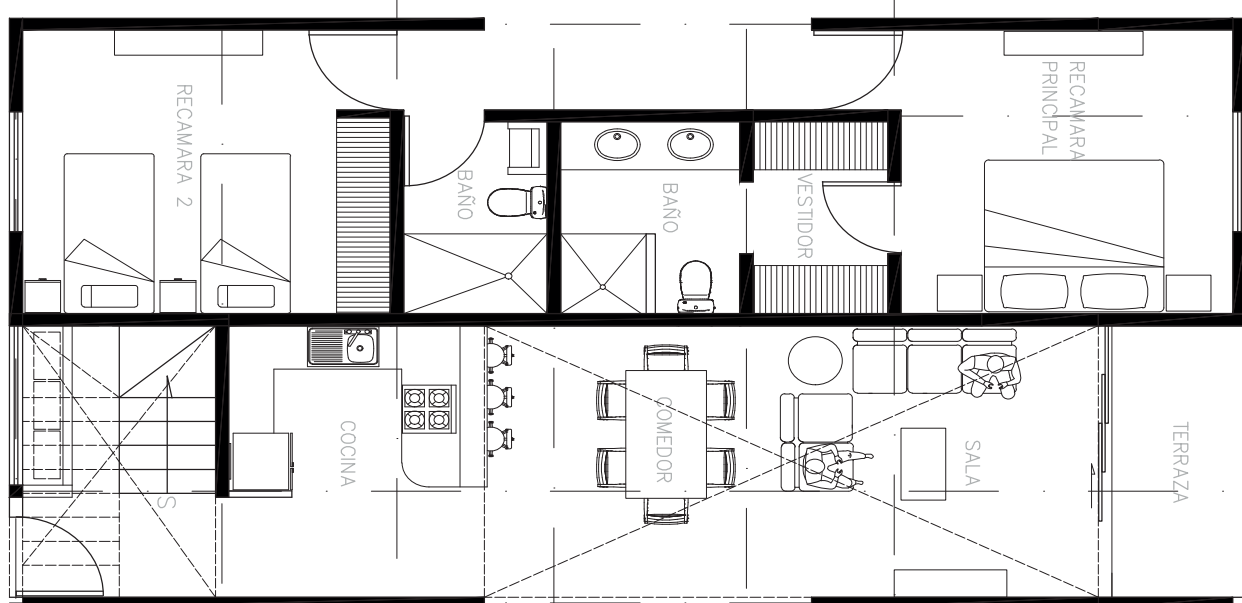
Terraza

Cuarto de TV

Cajón de estacionamiento

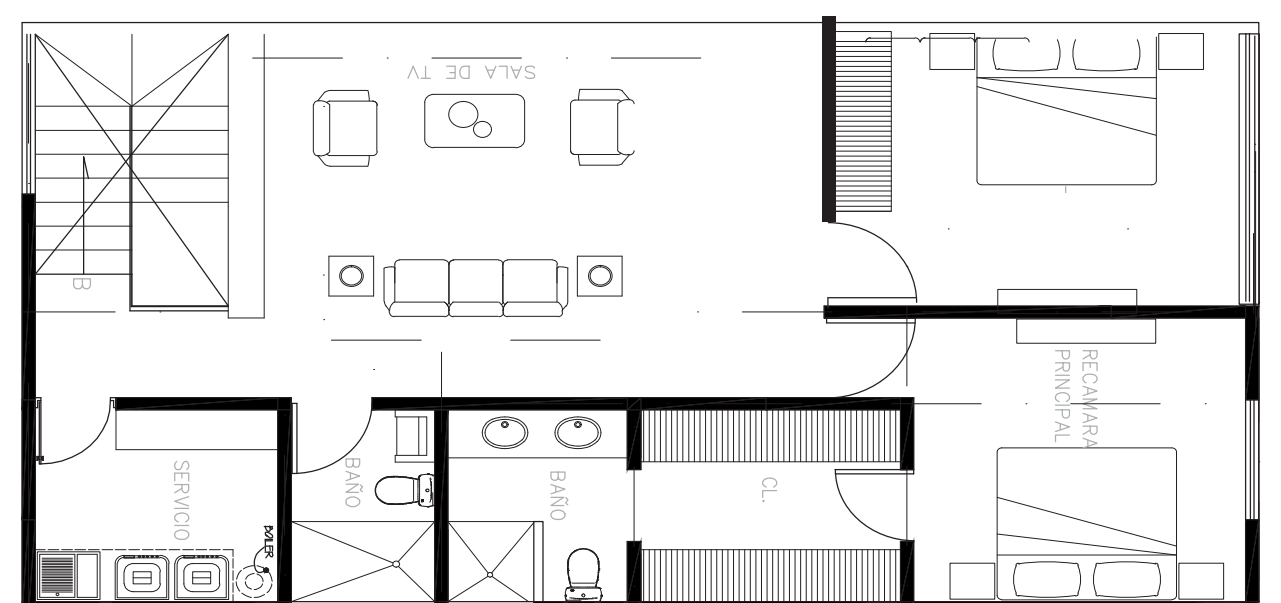


## MODELO A,E 220m | 4 RECAMARAS



 110m<sup>2</sup>  2  3  1

Vista: Canal de Navegación Nivel: 5 Piso Planta: Baja



 110m<sup>2</sup>  2  1  1

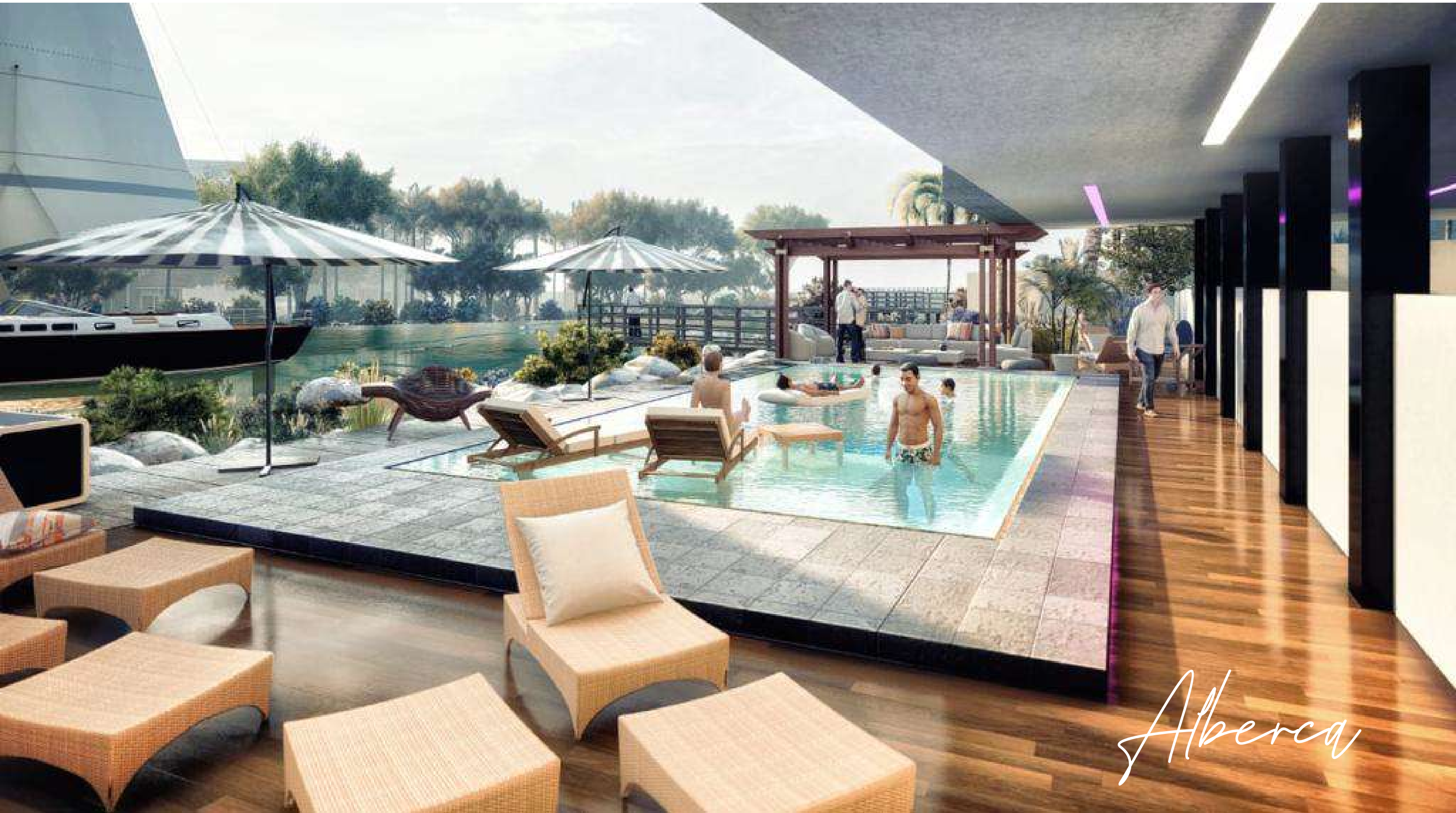
Vista: Canal de Navegación Nivel: 5 Piso Planta: Alta

CARACTERÍSTICAS : 4 Recámaras | Sala | Comedor | Cocina integral con cubierta de granito | Vestidor y baño en 2 recámaras principales  
| Cuarto de lavado • Closets | Terraza | Cuarto de TV | Cajón de estacionamiento





ALBERCA | ACCESO AL CANAL DE NAVEGACIÓN | VISTAS PANORÁMICAS



*Alberca*



 ÁREA SOCIAL CON PERGOLADO EN TERRAZA FRENTE AL CANAL



*Roof Garden*



# UBICACIÓN

Brisas Ocean Club , un conjunto departamental ubicado en una de las zonas de mayor plusvalía en el puerto.







# BRISAS OCEAN CLUB

.condominios.







Le informamos a nuestros clientes que los artículos decorativos que se muestran en el brochure, tienen fines ilustrativos, y no están incluidos en el proyecto, la vegetación y plantas son meramente ilustrativas, y pueden variar en la realidad en su color, especie y ubicación, la iluminación contemplada en la presentación, puede variar en la realidad, debido a su entorno y es causa de matices o tonalidades del color de muros o el entorno en el que se exhiben en esta presentación.